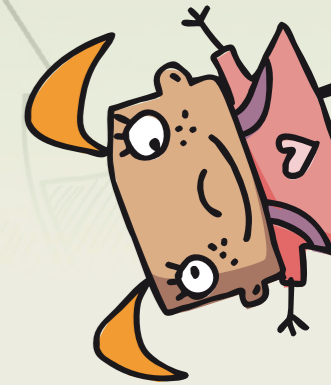


# CALENDRIER 2025

## DÉCHETS RECYCLABLES



### LES DEUX GRANDS PRINCIPES DE TRI

1. On trie tous les emballages et le papier.
2. Pour les emballages en plastique, on trie essentiellement les bouteilles et les flacons.

### QUELQUES CONSEILS

- Le papier et les emballages en carton humides ou trop gras vont directement dans la poubelle des ordures ménagères au couvercle rouge.
- On peut laisser les bouchons sur les bouteilles en plastique avant de les recycler.
- On ne doit pas enfermer les emballages à recycler dans un sac en plastique, ils doivent être mis en vrac dans le bac au couvercle jaune.
- Inutile de laver les emballages, bien les vider suffit.
- Dès qu'un emballage est composé de plusieurs matières, on le jette dans le bac rouge.

**Robinson**

2, 16 et 30 janvier

13 et 27 février

13 et 27 mars

10 et 24 avril

8 et 22 mai

5 et 19 juin

3, 17 et 31 juillet

14 et 28 août

11 et 25 septembre

9 et 23 octobre

6 et 20 novembre

4 et 18 décembre

1<sup>ER</sup> SEMESTRE

2<sup>ÈME</sup> SEMESTRE

**Boulari Saint-Michel Saint-Louis**

1<sup>ER</sup> SEMESTRE

1<sup>ER</sup>, 15 et 29 janvier

12 et 26 février

12 et 26 mars

9 et 23 avril

7 et 21 mai

4 et 18 juin

2, 16 et 30 juillet

13 et 27 août

10 et 24 septembre

8 et 22 octobre

5 et 19 novembre

3, 17 et 31 décembre

2<sup>ÈME</sup> SEMESTRE

**Yahoué Pont-Des-Français Conception**

30 décembre 2024

13 et 27 janvier

10 et 24 février

10 et 24 mars

7 et 21 avril

5 et 19 mai

2, 16 et 30 juin

14 et 28 juillet

11 et 25 août

8 et 22 septembre

6 et 20 octobre

3 et 17 novembre

1<sup>ER</sup> SEMESTRE

2<sup>ÈME</sup> SEMESTRE

1<sup>ER</sup>, 15 et 29 décembre

**La Coulée Vallon-Dore**

10 et 24 janvier

7 et 21 février

7 et 21 mars

4 et 18 avril

2, 16 et 30 mai

13 et 27 juin

11 et 25 juillet

8 et 22 août

5 et 19 septembre

3, 17 et 31 octobre

14 et 28 novembre

12 et 26 décembre

1<sup>ER</sup> SEMESTRE

2<sup>ÈME</sup> SEMESTRE

**Mourange Plum Mont-Dore Sud**

7 et 21 janvier

4 et 18 février

4 et 18 mars

1<sup>ER</sup>, 15 et 29 avril

13 et 27 mai

10 et 24 juin

8 et 22 juillet

5 et 19 août

2, 16 et 30 septembre

14 et 28 octobre

11 et 25 novembre

9 et 23 décembre

1<sup>ER</sup> SEMESTRE

2<sup>ÈME</sup> SEMESTRE

### INFORMATIONS PRATIQUES

#### CALECO ENVIRONNEMENT

Tél. 45 73 23  
caleco@caleco.nc  
11 rue Pelatan  
Zone Industrielle de Ducos  
Du lundi au vendredi, de 6h à 17h

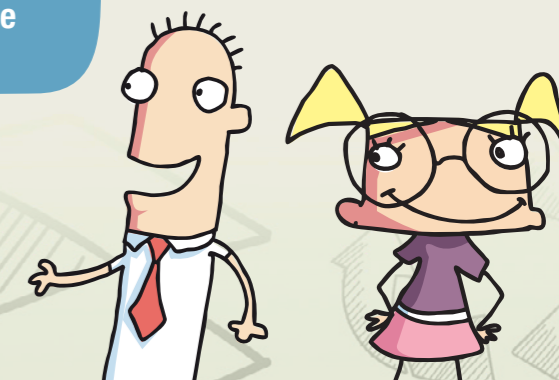
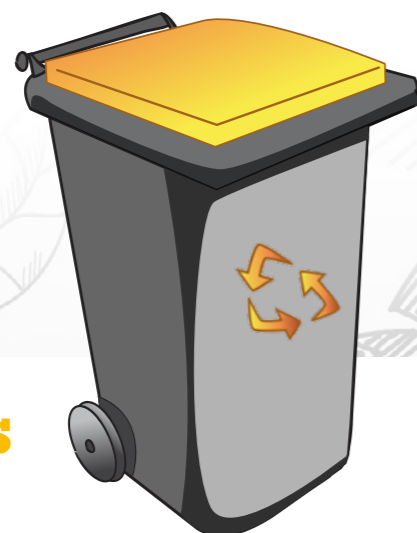
#### DIRECTION DES SERVICES TECHNIQUES ET DE PROXIMITÉ

Tél. 43 30 36  
dstp@ville-montdore.nc  
249, rue Gaëtan Brini  
Zone industrielle de La Coulée  
Du lundi au vendredi, de 7h30 à 15h30

#### MONT-DORE ENVIRONNEMENT

Tél. 43 33 44  
secretariat@montdore-environnement.nc  
115 bis, rue Gaëtan Brini - Zone Industrielle de La Coulée  
Du lundi au jeudi, de 7h à 15h30 et le vendredi, de 7h à 14h30

N°Vert 05 06 07



SI TU TRIES T'AS TOUT COMPRIS !

RETROUVEZ LES FICHES PRATIQUES SUR

[www.mont-dore.nc](http://www.mont-dore.nc)

